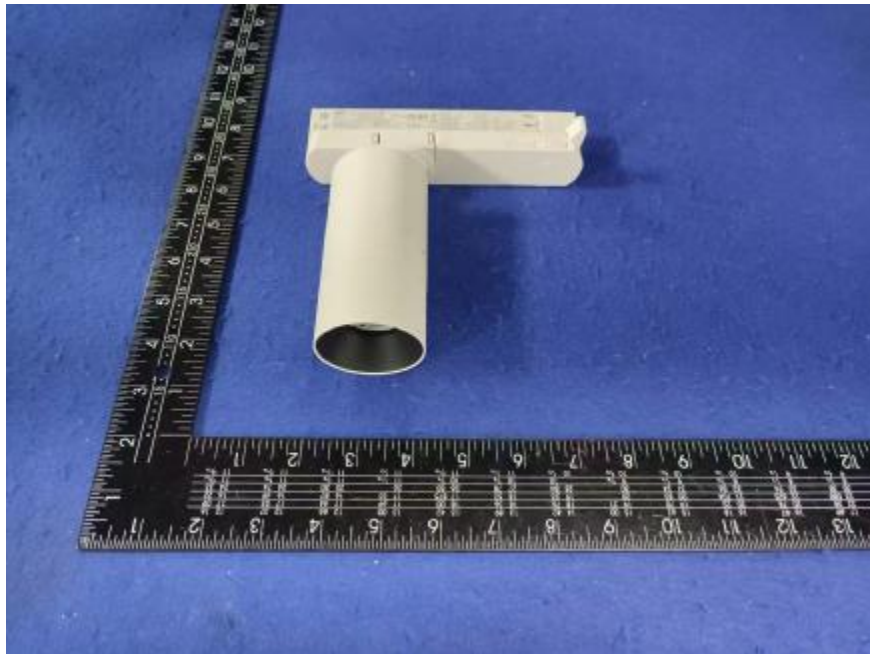


燈具實物照片



Light Output Ratio:	83.2%	
Luminaire Power:	11.24 W	
SHR Nominal:	0.75	Calculated using the TM5
SHR Maximum:	0.80	fine grid method.

C角度范围: 0度 - 360度
C角度间隔: 30.0度
测试速度: 快速
环境温度: 25.3℃
测试人员: zoe
测试日期: 2024-9-12

Y角度范围: 0度 - 180度
Y角度间隔: 1.0度
测试系统: 远方(EVERFINE)GO-SPEX500_V1系统 V2.00.461
环境湿度: 65.0%
测试距离: 3.160米 [K=1.0000]
备注: LAMP: BXRH-30G10T0-C-83 Ra:90
LENS: PM-1082C 50R
DRIVER: SC20W150-500CG-4W 300mA
30minutes warm-up

灯具配光曲线及特征面照片

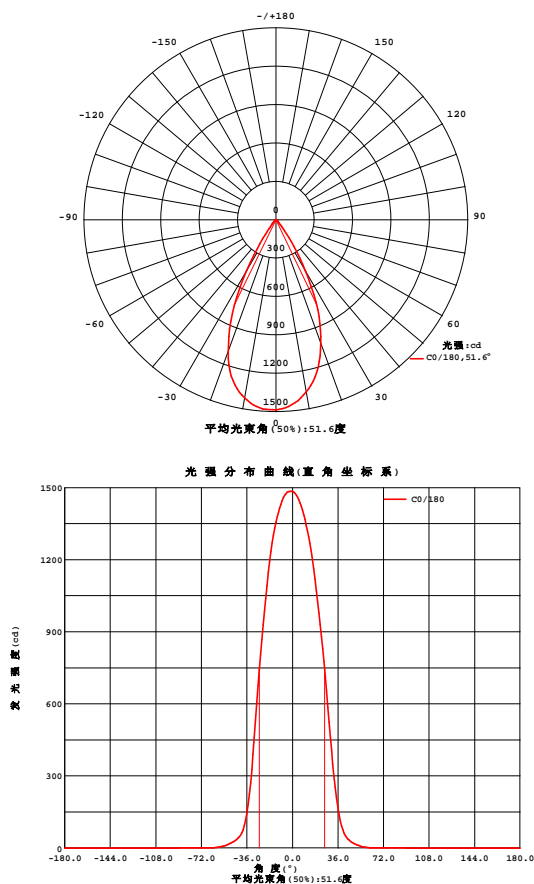


Fig. C0/C180

C角度范围: 0度 - 360度
C角度间隔: 30.0度
测试速度: 快速
环境温度: 25.3℃
测试人员: zoe
测试日期: 2024-9-12

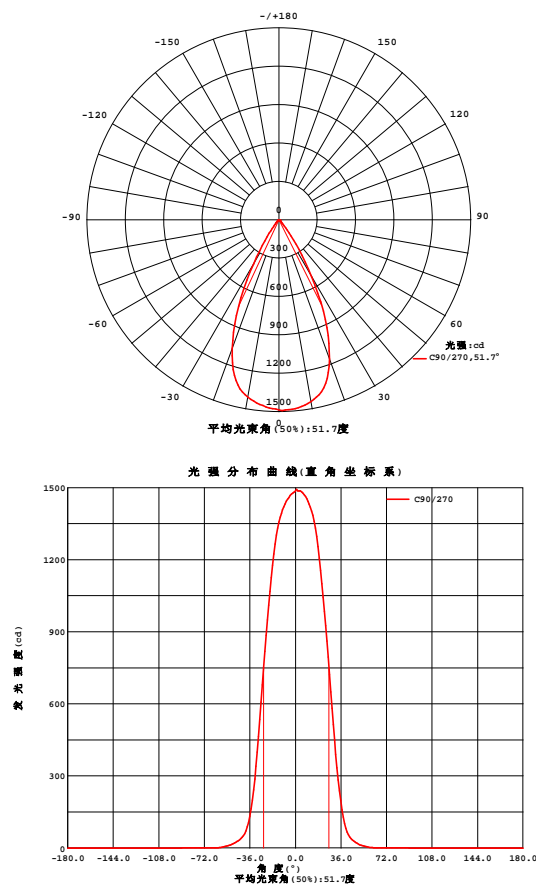


Fig. C90/C270

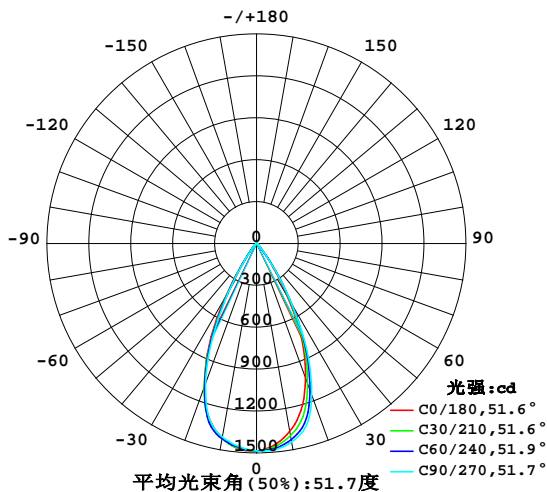
Y角度范围: 0度 - 180度
Y角度间隔: 1.0度
测试系统: 远方(EVERFINE)GO-SPEX500_V1系统 V2.00.461
环境湿度: 65.0%
测试距离: 3.160米 [K=1.0000]
备注: LAMP: BXRH-30G10T0-C-83 Ra: 90
LENS: PM-1082C 50R
DRIVER: SC20W150-500CG-4W 300mA
30minutes warm-up

室内灯具光度数据

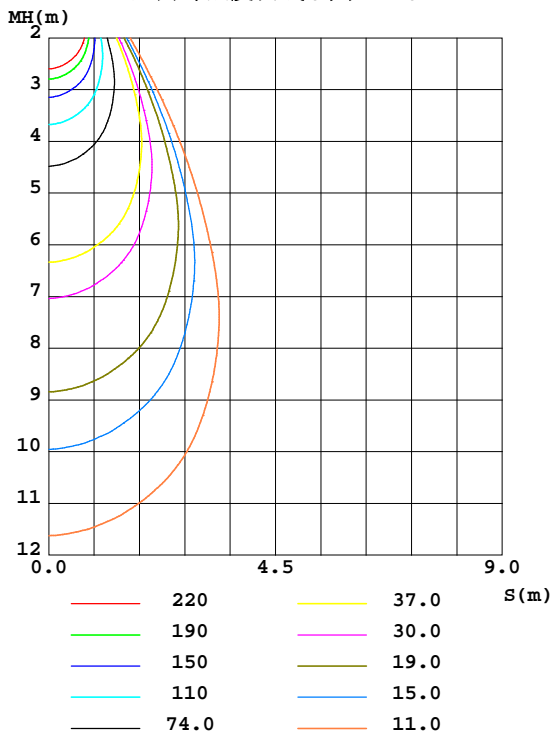
实测参数: U:220.21V I:0.0593A P:11.237W PF:0.8548 Freq:49.99Hz 实检光通: 1227.27x1 lm		
灯具名称: 2419.205-UA-300	灯具类型:	灯具重量:
灯具规格: 3000K	外型尺寸:	测试编号: 2409121200
制造厂商: RISE	发光口面: 0.001884785m ²	遮光角:

光源数据		光度数据				光效: 90.82 lm/W
型号	Brideglux	峰值光强(cd)	1492	S/MH(C0/180)	0.78	
标称功率(W)	11	灯具效率(%)	83.2	S/MH(C90/270)	0.75	
额定电源电压(V)	220	总光通量(lm)	1020.5	η UP,DN(C0-180)	0.0,42.9	
额定光通量(lm)	1227.27	CIE分类	直接	η UP,DN(C180-360)	0.0,40.3	
灯具内光源数(只)	1	上射光通比(%)	0.0	CIBSE SHR NOM	0.75	
实测电源电压(V)	220	下射光通比(%)	83.2	CIBSE SHR MAX	0.80	

室内灯具配光曲线



空间等照度曲线(单位:lx)



C角度范围: 0度 - 360度
C角度间隔: 30.0度
测试速度: 快速
环境温度: 25.3℃
测试人员: zoe
测试日期: 2024-9-12

γ角度范围: 0度 - 180度
γ角度间隔: 1.0度
测试系统: 远方(EVERFINE)GO-SPEX500_V1系统 V2.00.461
环境湿度: 65.0%
测试距离: 3.160米 [K=1.0000]
备注: LAMP:BXRH-30G10T0-C-83 Ra:90
LENS:PM-1082C 50R
DRIVER:SC20W150-500CG-4W 300mA
30minutes warm-up

灯具环带光通量

环带光通量:

γ	C0	C45	C90	C135	C180	C225	C270	C315	$\gamma(^{\circ})$	环	总	%lum, lamp
10	1367	1412	1443	1424	1413	1421	1407	1376	0- 10	138.1	138.1	13.5, 11.3
20	1027	1096	1155	1117	1092	1094	1068	1041	10- 20	358.4	496.5	48.6, 40.5
30	462.2	501.6	513.9	500.8	460.3	423.6	399.3	422.7	20- 30	356.5	852.9	83.6, 69.5
40	76.29	82.89	81.90	73.19	61.80	59.57	59.86	62.38	30- 40	134.0	987.0	96.7, 80.4
50	14.65	14.54	15.62	15.92	16.20	15.50	15.32	14.56	40- 50	26.44	1013	99.3, 82.6
60	1.641	1.675	1.918	2.244	2.272	2.089	1.880	1.609	50- 60	6.446	1020	99.9, 83.1
70	0.1469	0.1529	0.1641	0.1668	0.1518	0.1361	0.1238	0.1268	60- 70	0.5504	1020	100, 83.1
80	0.0602	0.0563	0.0632	0.0587	0.0607	0.0481	0.0510	0.0465	70- 80	0.0996	1020	100, 83.2
90	0	0	0	0	0	0	0	0	80- 90	0.0321	1021	100, 83.2
100	0	0	0	0	0	0	0	0	90-100	0	1021	100, 83.2
110	0	0	0	0	0	0	0	0	100-110	0	1021	100, 83.2
120	0	0	0	0	0	0	0	0	110-120	0	1021	100, 83.2
130	0	0	0	0	0	0	0	0	120-130	0	1021	100, 83.2
140	0	0	0	0	0	0	0	0	130-140	0	1021	100, 83.2
150	0	0	0	0	0	0	0	0	140-150	0	1021	100, 83.2
160	0	0	0	0	0	0	0	0	150-160	0	1021	100, 83.2
170	0	0	0	0	0	0	0	0	160-170	0	1021	100, 83.2
180	0	0	0	0	0	0	0	0	170-180	0	1021	100, 83.2
单位: $^{\circ}$	光强: cd									单位: lm		

C角度范围: 0度 - 360度
 C角度间隔: 30.0度
 测试速度: 快速
 环境温度: 25.3℃
 测试人员: zoe
 测试日期: 2024-9-12

γ 角度范围: 0度 - 180度
 γ 角度间隔: 1.0度
 测试系统: 远方(EVERFINE)GO-SPEX500_V1 系统 V2.00.461
 环境湿度: 65.0%
 测试距离: 3.160米 [K=1.0000]
 备注: LAMP: BXRH-30G10T0-C-83 Ra: 90
 LENS: PM-1082C 50R
 DRIVER: SC20W150-500CG-4W 300mA
 30minutes warm-up

灯具亮度限制曲线

实测参数: U:220.21V I:0.0593A P:11.237W PF:0.8548 Freq:49.99Hz
实检光通: 1227.27x1 lm

灯具名称: 2419.205-UA-300

灯具类型:

灯具重量:

灯具规格: 3000K

外型尺寸:

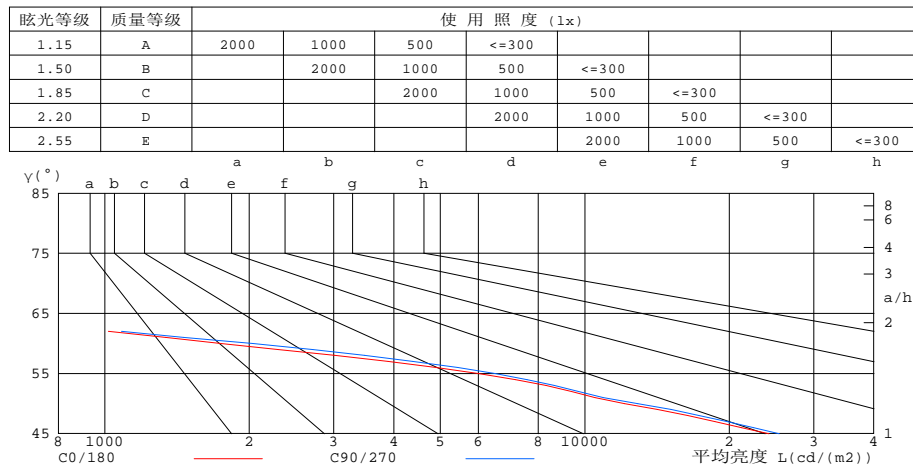
测试编号: 2409121200

制造厂商: RISE

发光口面: 0.001884785m²

遮光角:

有光侧边灯具的亮度限制曲线



平均亮度值 cd/(m2)		
γ(°)	C0/180	C90/270
85	223	213
80	184	193
75	193	214
70	228	254
65	405	408
60	1742	2034
55	6014	6506
50	12103	12884
45	24178	25393

c角度范围: 0度 - 360度
c角度间隔: 30.0度
测试速度: 快速
环境温度: 25.3℃
测试人员: zoe
测试日期: 2024-9-12

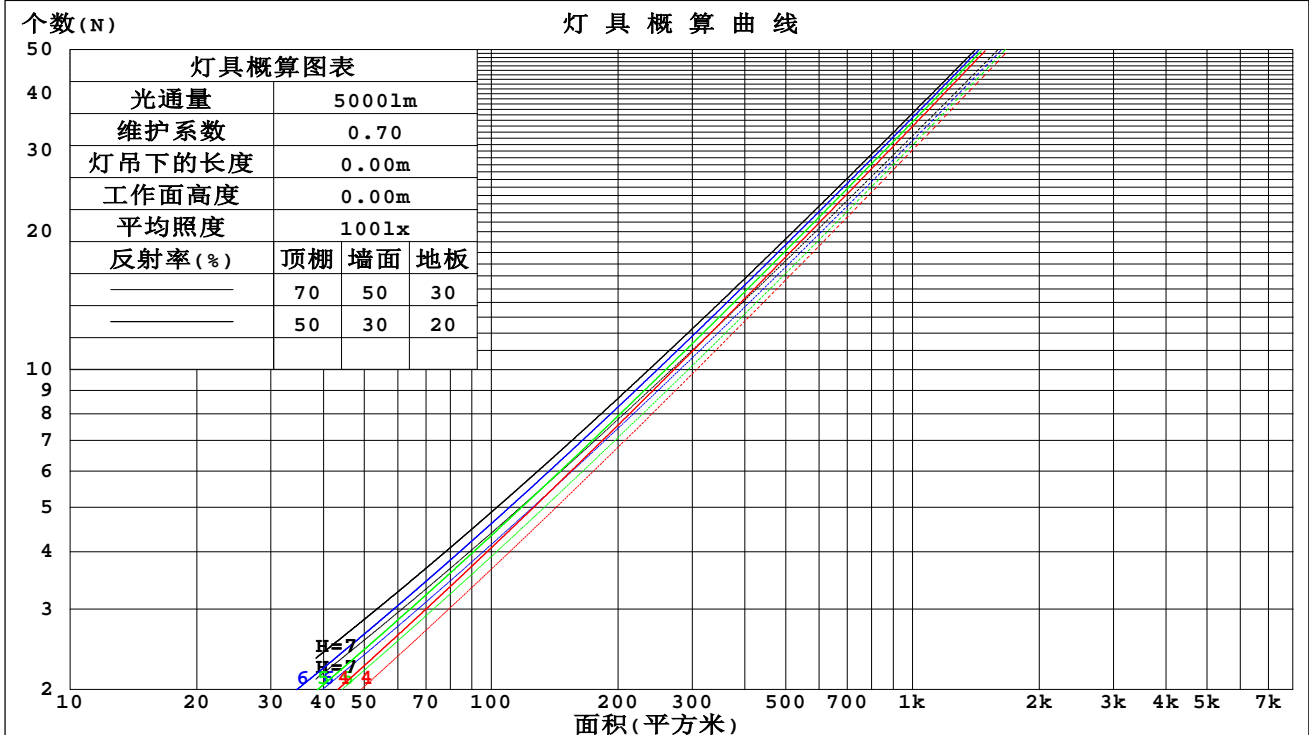
γ角度范围: 0度 - 180度
γ角度间隔: 1.0度
测试系统: 远方(EVERFINE)GO-SPEX500_V1系统 V2.00.461
环境湿度: 65.0%
测试距离: 3.160米 [K=1.0000]
备注: LAMP:BXRH-30G10T0-C-83 Ra:90
LENS:PM-1082C 50R
DRIVER:SC20W150-500CG-4W 300mA
30minutes warm-up

工作面利用系数和灯具概算曲线

实测参数: U:220.21V I:0.0593A P:11.237W PF:0.8548 Freq:49.99Hz
实检光通: 1227.27x1 lm

灯具名称: 2419.205-UA-300	灯具类型:	灯具重量:
灯具规格: 3000K	外型尺寸:	测试编号: 2409121200
制造厂商: RISE	发光口面: 0.001884785m ²	遮光角:

顶棚	80%			70%			50%			30%			10%			0
墙面	50%	30%	10%	50%	30%	10%	50%	30%	10%	50%	30%	10%	50%	30%	10%	0
地板	20%			20%			20%			20%			20%			0
室空间比	工 作 面 利 用 系 数															
0.0	.99	.99	.99	.97	.97	.97	.92	.92	.92	.88	.88	.88	.85	.85	.85	.83
1.0	.93	.91	.89	.91	.89	.88	.88	.86	.85	.84	.83	.82	.82	.81	.80	.79
2.0	.87	.84	.81	.86	.83	.80	.83	.81	.79	.80	.79	.77	.78	.77	.75	.74
3.0	.82	.78	.75	.81	.77	.74	.78	.76	.73	.76	.74	.72	.75	.73	.71	.70
4.0	.77	.73	.70	.76	.72	.69	.74	.71	.68	.73	.70	.68	.71	.69	.67	.66
5.0	.73	.68	.65	.72	.68	.65	.71	.67	.64	.69	.66	.64	.68	.65	.63	.62
6.0	.69	.64	.61	.68	.64	.61	.67	.63	.61	.66	.63	.60	.65	.62	.60	.59
7.0	.65	.61	.58	.65	.60	.57	.64	.60	.57	.63	.59	.57	.62	.59	.57	.55
8.0	.62	.58	.54	.62	.57	.54	.61	.57	.54	.60	.56	.54	.59	.56	.54	.53
9.0	.59	.55	.52	.59	.54	.51	.58	.54	.51	.57	.54	.51	.57	.53	.51	.50
10.0	.56	.52	.49	.56	.52	.49	.55	.51	.49	.55	.51	.49	.54	.51	.48	.47



C角度范围: 0度 - 360度
C角度间隔: 30.0度
测试速度: 快速
环境温度: 25.3℃
测试人员: zoe
测试日期: 2024-9-12

Y角度范围: 0度 - 180度
Y角度间隔: 1.0度
测试系统: 远方(EVERFINE)GO-SPEX500_V1系统 V2.00.461
环境湿度: 65.0%
测试距离: 3.160米 [K=1.0000]
备注: LAMP:BXRH-30G10T0-C-83 Ra:90
LENS:PM-1082C 50R
DRIVER:SC20W150-500CG-4W 300mA
30minutes warm-up

墙面和天花板利用系数

实测参数: U:220.21V I:0.0593A P:11.237W PF:0.8548 Freq:49.99Hz 实检光通: 1227.27x1 lm								
灯具名称: 2419.205-UA-300				灯具类型:			灯具重量:	
灯具规格: 3000K				外型尺寸:			测试编号: 2409121200	
制造厂商: RISE				发光口面: 0.001884785m ²			遮光角:	

顶棚	80%			70%			50%			30%			10%			0
墙面	50%	30%	10%	50%	30%	10%	50%	30%	10%	50%	30%	10%	50%	30%	10%	0
地板	20%			20%			20%			20%			20%			0
室空间比	墙 壁 面 利 用 系 数															
0.0																
1.0	.137	.078	.025	.131	.075	.024	.121	.069	.022	.111	.064	.021	.103	.059	.019	
2.0	.130	.071	.022	.125	.069	.021	.117	.065	.020	.109	.061	.019	.101	.057	.018	
3.0	.124	.066	.020	.120	.064	.019	.112	.061	.018	.105	.058	.018	.099	.055	.017	
4.0	.118	.061	.018	.114	.060	.018	.108	.057	.017	.102	.055	.017	.096	.052	.016	
5.0	.112	.057	.017	.109	.056	.016	.104	.054	.016	.099	.052	.015	.094	.050	.015	
6.0	.107	.054	.015	.104	.053	.015	.100	.051	.015	.095	.049	.015	.091	.048	.014	
7.0	.102	.051	.014	.100	.050	.014	.096	.049	.014	.092	.047	.014	.088	.046	.013	
8.0	.098	.048	.013	.096	.047	.013	.092	.046	.013	.089	.045	.013	.086	.044	.013	
9.0	.094	.046	.013	.093	.045	.013	.089	.044	.012	.086	.043	.012	.083	.042	.012	
10.0	.091	.043	.012	.089	.043	.012	.086	.042	.012	.083	.041	.012	.080	.040	.012	

顶棚	80%			70%			50%			30%			10%			0
墙面	50%	30%	10%	50%	30%	10%	50%	30%	10%	50%	30%	10%	50%	30%	10%	0
地板	20%			20%			20%			20%			20%			0
室空间比	天 花 板 利 用 系 数															
0.0	.158	.158	.158	.135	.135	.135	.092	.092	.092	.053	.053	.053	.017	.017	.017	
1.0	.142	.131	.121	.121	.112	.104	.083	.077	.072	.048	.045	.042	.015	.014	.014	
2.0	.128	.110	.095	.110	.095	.082	.075	.066	.057	.043	.038	.034	.014	.012	.011	
3.0	.117	.094	.076	.101	.081	.066	.069	.057	.046	.040	.033	.027	.013	.011	.009	
4.0	.108	.082	.062	.093	.071	.054	.064	.049	.038	.037	.029	.022	.012	.009	.007	
5.0	.101	.072	.051	.087	.062	.044	.060	.044	.031	.035	.026	.019	.011	.008	.006	
6.0	.094	.064	.043	.081	.056	.037	.056	.039	.026	.032	.023	.016	.010	.007	.005	
7.0	.089	.058	.036	.076	.050	.032	.053	.035	.022	.031	.021	.013	.010	.007	.004	
8.0	.084	.053	.031	.072	.046	.027	.050	.032	.019	.029	.019	.011	.009	.006	.004	
9.0	.080	.048	.027	.069	.042	.023	.048	.029	.017	.028	.017	.010	.009	.006	.003	
10.0	.076	.045	.024	.066	.039	.021	.045	.027	.015	.027	.016	.009	.009	.005	.003	

C角度范围: 0度 - 360度
 C角度间隔: 30.0度
 测试速度: 快速
 环境温度: 25.3℃
 测试人员: zoe
 测试日期: 2024-9-12

γ角度范围: 0度 - 180度
 γ角度间隔: 1.0度
 测试系统: 远方(EVERFINE)GO-SPEX500_V1系统 V2.00.461
 环境湿度: 65.0%
 测试距离: 3.160米 [K=1.0000]
 备注: LAMP: BXRH-30G10T0-C-83 Ra:90
 LENS: PM-1082C 50R
 DRIVER: SC20W150-500CG-4W 300mA
 30minutes warm-up

UGR(Unified Glare Rating)数据表

实测参数：U:220.21V I:0.0593A P:11.237W PF:0.8548 Freq:49.99Hz 实检光通：1227.27x1 lm												
灯具名称：2419.205-UA-300					灯具类型：			灯具重量：				
灯具规格：3000K					外型尺寸：			测试编号：2409121200				
制造厂商：RISE					发光口面：0.001884785m2			遮光角：				
反射比：	天花板	0.7	0.7	0.5	0.5	0.3	0.7	0.7	0.5	0.5	0.3	
	墙面	0.5	0.3	0.5	0.3	0.3	0.5	0.3	0.5	0.3	0.3	
	工作面	0.2	0.2	0.2	0.2	0.2	0.2	0.2	0.2	0.2	0.2	
房间尺寸		横向(Viewed crosswise)					纵向(Viewed endwise)					
x = 2H y = 2H	2H	18.6	19.5	18.9	19.7	19.8	19.2	20.1	19.5	20.3	20.4	
	3H	18.5	19.3	18.7	19.5	19.7	19.1	19.9	19.3	20.1	20.3	
	4H	18.4	19.1	18.7	19.4	19.6	19.0	19.7	19.3	20.0	20.2	
	6H	18.3	19.0	18.6	19.2	19.5	18.9	19.6	19.2	19.9	20.1	
	8H	18.3	18.9	18.6	19.2	19.4	18.9	19.5	19.2	19.8	20.1	
	12H	18.2	18.9	18.5	19.1	19.4	18.8	19.5	19.1	19.7	20.0	
	4H	2H	18.4	19.2	18.7	19.4	19.6	19.0	19.8	19.3	20.0	20.2
	3H	18.2	18.9	18.5	19.1	19.4	18.8	19.5	19.1	19.7	20.0	
	4H	18.1	18.7	18.5	19.0	19.3	18.7	19.3	19.1	19.6	19.9	
	6H	18.0	18.5	18.4	18.9	19.2	18.6	19.1	19.0	19.5	19.8	
	8H	18.0	18.5	18.4	18.8	19.2	18.6	19.1	19.0	19.4	19.8	
	12H	17.9	18.4	18.3	18.7	19.1	18.5	19.0	18.9	19.3	19.7	
8H	4H	18.0	18.5	18.4	18.8	19.2	18.6	19.1	19.0	19.4	19.8	
	6H	17.9	18.3	18.3	18.7	19.1	18.5	18.9	18.9	19.3	19.7	
	8H	17.8	18.2	18.3	18.6	19.0	18.4	18.8	18.9	19.2	19.6	
	12H	17.8	18.1	18.2	18.5	19.0	18.4	18.7	18.8	19.1	19.6	
12H	4H	17.9	18.4	18.3	18.7	19.1	18.5	19.0	18.9	19.3	19.7	
	6H	17.8	18.2	18.3	18.6	19.0	18.4	18.8	18.9	19.2	19.6	
	8H	17.8	18.1	18.2	18.5	19.0	18.4	18.7	18.8	19.1	19.6	
不同间隔布灯时,观察者位置引起的UGR变化(CIE Pub.117):												
S = 1.0H		+ 3.9 / -13.9					+ 4.0 / -14.1					
1.5H		+ 6.0 / - 9.8					+ 6.3 / - 9.9					
2.0H		+ 6.3 / -17.4					+ 6.3 / -17.4					

依据CIE Pub.117计算, 1227lm光源光通表格中的数据需要进行修正($8\log(F/F_0) = 0.7$)。
出光口面积: 0.00188479 m²

C角度范围: 0度 - 360度
C角度间隔: 30.0度
测试速度: 快速
环境温度: 25.3℃
测试人员: zoe
测试日期: 2024-9-12

γ角度范围: 0度 - 180度
γ角度间隔: 1.0度
测试系统: 远方(EVERFINE)GO-SPEX500_V1系统 V2.00.461
环境湿度: 65.0%
测试距离: 3.160米 [K=1.0000]
备注: LAMP:BXRH-30G10T0-C-83 Ra:90
LENS:PM-1082C 50R
DRIVER:SC20W150-500CG-4W 300mA
30minutes warm-up

UF利用系数表

实测参数: U:220.21V I:0.0593A P:11.237W PF:0.8548 Freq:49.99Hz 实检光通: 1227.27x1 lm		
灯具名称: 2419.205-UA-300	灯具类型:	灯具重量:
灯具规格: 3000K	外型尺寸:	测试编号: 2409121200
制造厂商: RISE	发光口面: 0.001884785m ²	遮光角:

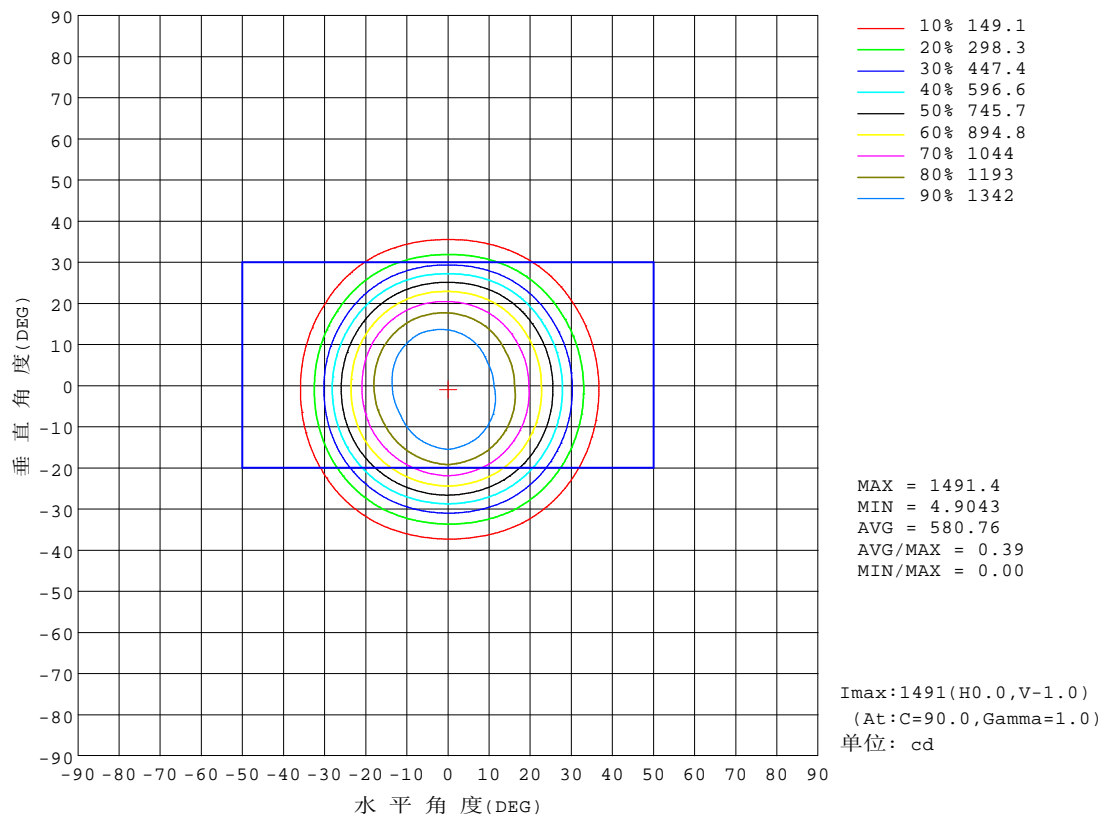
反 射 比 / REFLECTANCE										
天花板	0.8	0.8	0.8	0.7	0.7	0.7	0.5	0.5	0.5	0
墙壁	0.7	0.5	0.3	0.7	0.5	0.3	0.7	0.5	0.3	0
工作面	0.2	0.2	0.2	0.2	0.2	0.2	0.2	0.2	0.2	0
室形指数	利用系数 UTILIZATION FACTORS(%) $k(RI) \times RCR = 5$									
$k = 0.60$	74	69	66	74	69	66	73	69	66	63
0.80	80	76	73	80	76	73	79	75	73	70
1.00	84	79	77	83	79	76	82	79	76	73
1.25	87	83	80	86	82	80	84	81	79	76
1.50	89	85	83	88	85	82	86	84	81	78
2.00	91	88	85	90	87	85	88	85	83	79
2.50	92	89	87	91	88	86	88	86	85	80
3.00	93	91	89	92	90	88	89	87	86	81
4.00	95	93	91	93	92	90	90	89	88	82
5.00	96	94	93	94	93	92	91	90	89	83
ROOM INDEX	UF(总)									UF(直接)
依据标准文件 DIN EN 13032-2 2004			悬挂灯				安装距高比 SHRNOM = 1.25			

C角度范围: 0度 - 360度
C角度间隔: 30.0度
测试速度: 快速
环境温度: 25.3℃
测试人员: zoe
测试日期: 2024-9-12

Y角度范围: 0度 - 180度
Y角度间隔: 1.0度
测试系统: 远方(EVERFINE)GO-SPEX500_V1系统 V2.00.461
环境湿度: 65.0%
测试距离: 3.160米 [K=1.0000]
备注: LAMP:BXRH-30G10T0-C-83 Ra:90
LENS:PM-1082C 50R
DRIVER:SC20W150-500CG-4W 300mA
30minutes warm-up

灯具等光强曲线

实测参数: U:220.21V I:0.0593A P:11.237W PF:0.8548 Freq:49.99Hz 实检光通: 1227.27x1 lm		
灯具名称: 2419.205-UA-300	灯具类型:	灯具重量:
灯具规格: 3000K	外型尺寸:	测试编号: 2409121200
制造厂商: RISE	发光口面: 0.001884785m ²	遮光角:

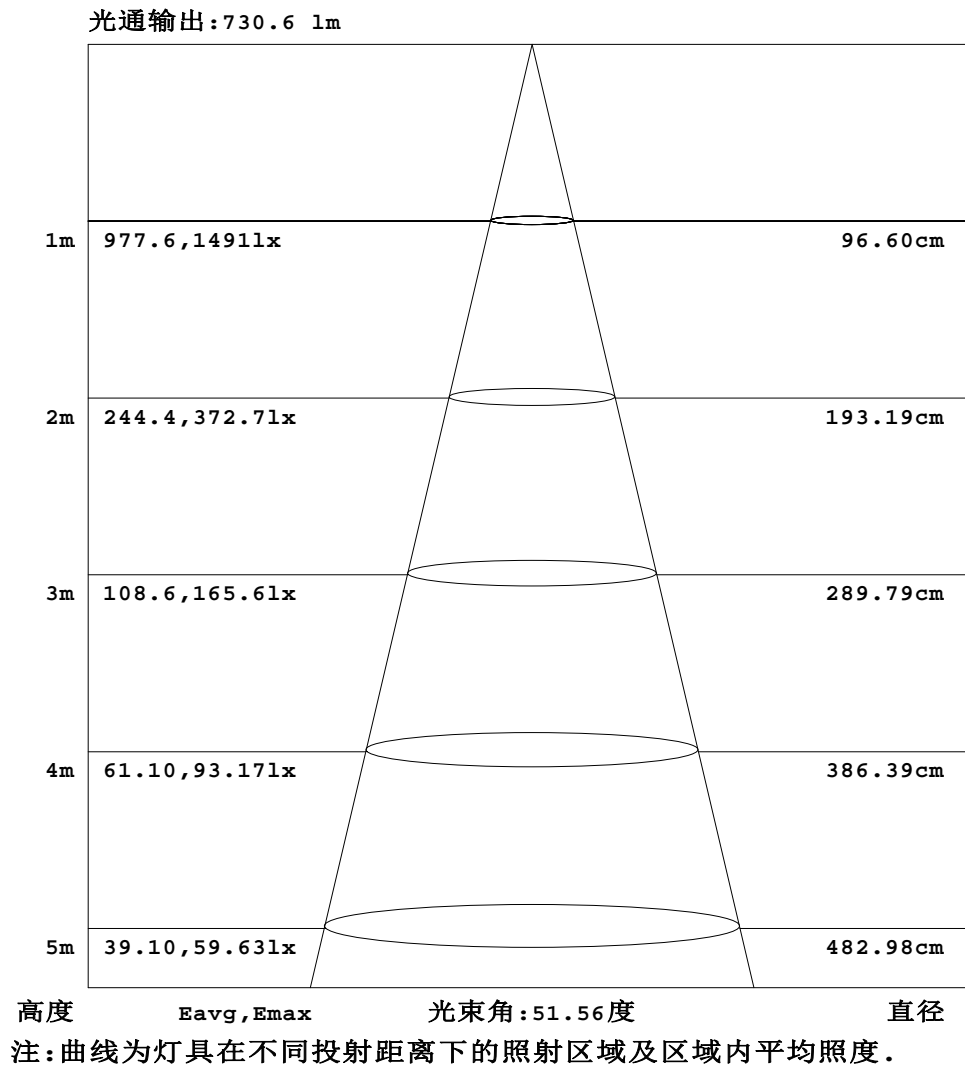


C角度范围: 0度 - 360度
C角度间隔: 30.0度
测试速度: 快速
环境温度: 25.3℃
测试人员: zoe
测试日期: 2024-9-12

Y角度范围: 0度 - 180度
Y角度间隔: 1.0度
测试系统: 远方(EVERFINE)GO-SPEX500_V1系统 V2.00.461
环境湿度: 65.0%
测试距离: 3.160米 [K=1.0000]
备注: LAMP:BXRH-30G10T0-C-83 Ra:90
LENS:PM-1082C 50R
DRIVER:SC20W150-500CG-4W 300mA
30minutes warm-up

灯具有效平均照度图

实测参数: U:220.21V I:0.0593A P:11.237W PF:0.8548 Freq:49.99Hz 实检光通: 1227.27x1 lm		
灯具名称: 2419.205-UA-300	灯具类型:	灯具重量:
灯具规格: 3000K	外型尺寸:	测试编号: 2409121200
制造厂商: RISE	发光口面: 0.001884785m ²	遮光角:

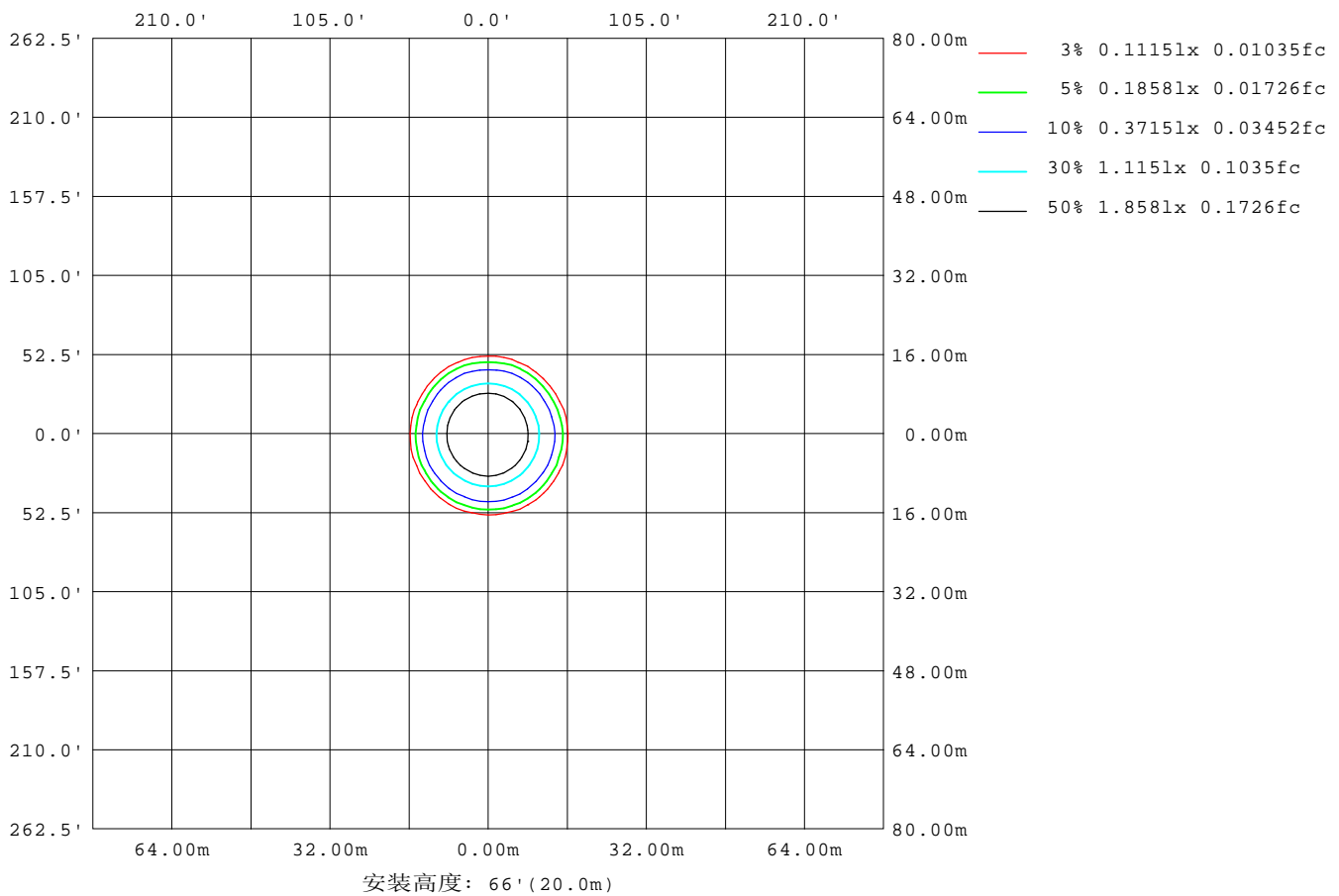


C角度范围: 0度 - 360度
 C角度间隔: 30.0度
 测试速度: 快速
 环境温度: 25.3℃
 测试人员: zoe
 测试日期: 2024-9-12

Y角度范围: 0度 - 180度
 Y角度间隔: 1.0度
 测试系统: 远方(EVERFINE)GO-SPEX500_V1系统 V2.00.461
 环境湿度: 65.0%
 测试距离: 3.160米 [K=1.0000]
 备注: LAMP: BXRH-30G10T0-C-83 Ra:90
 LENS: PM-1082C 50R
 DRIVER: SC20W150-500CG-4W 300mA
 30minutes warm-up

平面等照度曲线

实测参数: U:220.21V I:0.0593A P:11.237W PF:0.8548 Freq:49.99Hz 实检光通: 1227.27x1 lm		
灯具名称: 2419.205-UA-300	灯具类型:	灯具重量:
灯具规格: 3000K	外型尺寸:	测试编号: 2409121200
制造厂商: RISE	发光口面: 0.001884785m ²	遮光角:



C角度范围: 0度 - 360度
 C角度间隔: 30.0度
 测试速度: 快速
 环境温度: 25.3℃
 测试人员: zoe
 测试日期: 2024-9-12

Y角度范围: 0度 - 180度
 Y角度间隔: 1.0度
 测试系统: 远方(EVERFINE)GO-SPEX500_V1系统 V2.00.461
 环境湿度: 65.0%
 测试距离: 3.160米 [K=1.0000]
 备注: LAMP:BXRH-30G10T0-C-83 Ra:90
 LENS:PM-1082C 50R
 DRIVER:SC20W150-500CG-4W 300mA
 30minutes warm-up

LED筒灯平均亮度报告

实测参数: U:220.21V I:0.0593A P:11.237W PF:0.8548 Freq:49.99Hz 实检光通: 1227.27x1 lm		
灯具名称: 2419.205-UA-300	灯具类型:	灯具重量:
灯具规格: 3000K	外型尺寸:	测试编号: 2409121200
制造厂商: RISE	发光口面: 0.001884785m2	遮光角:

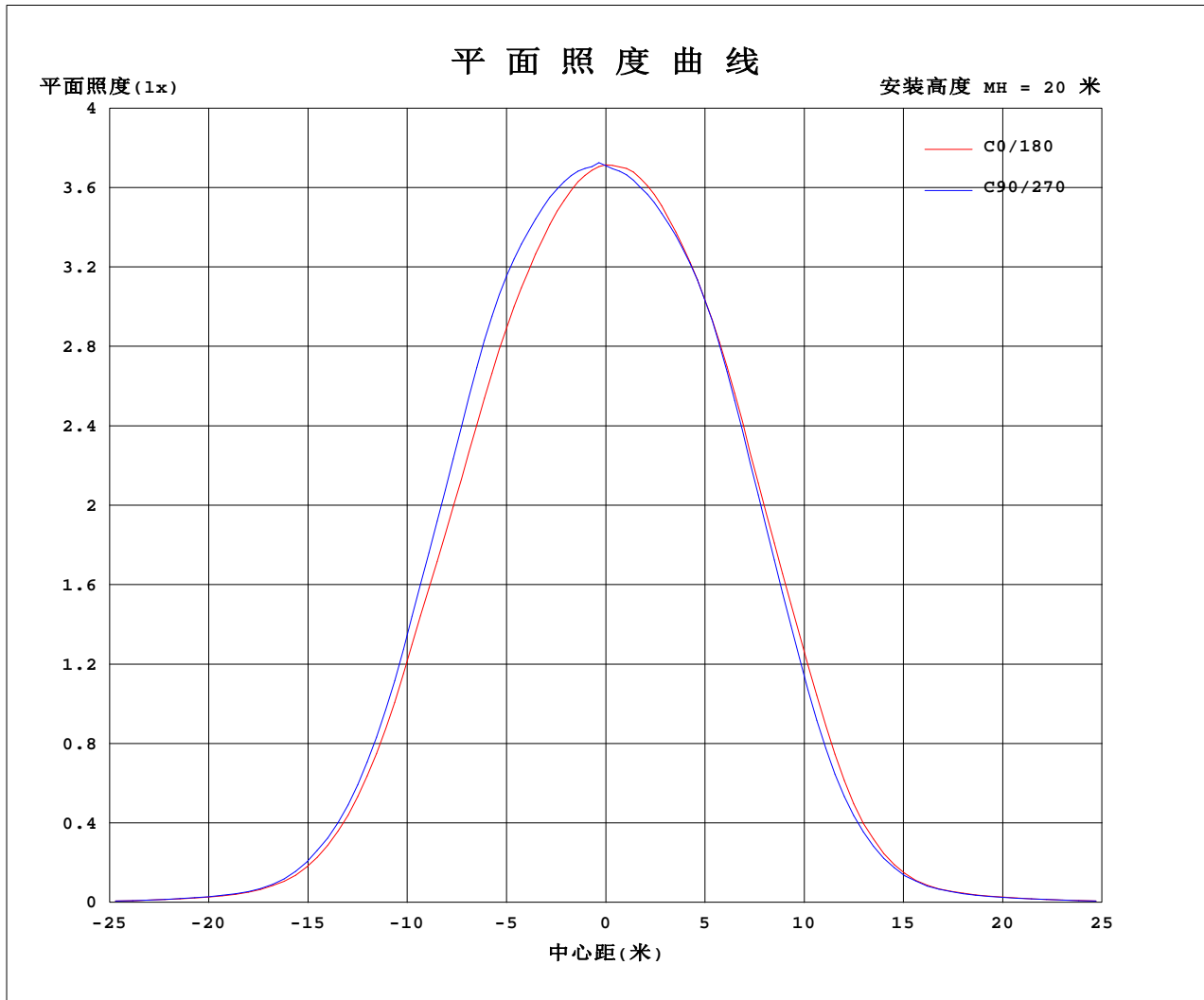
平均亮度	数值(cd/m2)
L横(65)av	427
L横(75)av	196
L横(85)av	210
L纵(65)av	409
L纵(75)av	191
L纵(85)av	196
L45(65)av	411
L45(75)av	185
L45(85)av	152

注:依据标准 GB/T 29293-2012 计算

C角度范围: 0度 - 360度
C角度间隔: 30.0度
测试速度: 快速
环境温度: 25.3℃
测试人员: zoe
测试日期: 2024-9-12

Y角度范围: 0度 - 180度
Y角度间隔: 1.0度
测试系统: 远方(EVERFINE)GO-SPEX500_V1系统 V2.00.461
环境湿度: 65.0%
测试距离: 3.160米 [K=1.0000]
备注: LAMP:BXRH-30G10T0-C-83 Ra:90
LENS:PM-1082C 50R
DRIVER:SC20W150-500CG-4W 300mA
30minutes warm-up

平面照度曲线



C角度范围: 0度 - 360度
C角度间隔: 30.0度
测试速度: 快速
环境温度: 25.3℃
测试人员: zoe
测试日期: 2024-9-12

Y角度范围: 0度 - 180度
Y角度间隔: 1.0度
测试系统: 远方(EVERFINE)GO-SPEX500_V1系统 V2.00.461
环境湿度: 65.0%
测试距离: 3.160米 [K=1.0000]
备注: LAMP: BXRH-30G10T0-C-83 Ra: 90
LENS: PM-1082C 50R
DRIVER: SC20W150-500CG-4W 300mA
30minutes warm-up



光 强 分 布 数 据 表 格

实测参数: U:220.21V I:0.0593A P:11.237W PF:0.8548 Freq:49.99Hz 实检光通: 1227.27x1 lm		
灯具名称: 2419.205-UA-300	灯具类型:	灯具重量:
灯具规格: 3000K	外型尺寸:	测试编号: 2409121200
制造厂商: RISE	发光口面: 0.001884785m2	遮光角:

表--1														单位: cd				
C(DEG) γ (DEG)	0	30	60	90	120	150	180	210	240	270	300	330						
0	1485	1485	1485	1485	1485	1485	1485	1485	1485	1485	1485	1485						
5	1450	1463	1474	1482	1481	1475	1474	1471	1464	1458	1451	1445						
10	1367	1398	1426	1443	1435	1413	1413	1421	1421	1407	1387	1365						
15	1236	1284	1331	1360	1335	1302	1302	1319	1324	1302	1271	1236						
20	1027	1071	1121	1155	1128	1106	1092	1098	1090	1068	1052	1029						
25	776	808	843	862	847	836	807	784	770	750	765	760						
30	462	487	516	514	511	490	460	426	421	399	422	424						
35	210	228	246	237	232	205	180	161	171	163	175	179						
40	76.3	77.9	87.9	81.9	80.6	65.8	61.8	57.9	61.2	59.9	61.1	63.7						
45	32.2	32.0	33.6	33.9	33.2	32.3	31.6	30.0	30.7	30.2	29.6	29.9						
50	14.7	14.1	15.0	15.6	15.8	16.0	16.2	15.3	15.7	15.3	14.8	14.3						
55	6.50	6.14	6.78	7.04	7.20	7.43	7.51	6.90	7.18	6.99	6.72	6.39						
60	1.64	1.66	1.69	1.92	2.12	2.37	2.27	2.15	2.03	1.88	1.63	1.59						
65	0.32	0.31	0.32	0.33	0.36	0.36	0.36	0.35	0.33	0.33	0.30	0.30						
70	0.15	0.15	0.16	0.16	0.17	0.17	0.15	0.14	0.13	0.12	0.12	0.13						
75	0.09	0.09	0.10	0.10	0.11	0.10	0.10	0.09	0.08	0.08	0.08	0.08						
80	0.06	0.06	0.06	0.06	0.06	0.06	0.06	0.05	0.05	0.05	0.04	0.05						
85	0.04	0.03	0.03	0.04	0.03	0.03	0.03	0.02	0.02	0.03	0.02	0.03						
90	0.00	0.00	0.00	0.00	0.00	0.00	0.00	0.00	0.00	0.00	0.00	0.00						
95	0.00	0.00	0.00	0.00	0.00	0.00	0.00	0.00	0.00	0.00	0.00	0.00						
100	0.00	0.00	0.00	0.00	0.00	0.00	0.00	0.00	0.00	0.00	0.00	0.00						
105	0.00	0.00	0.00	0.00	0.00	0.00	0.00	0.00	0.00	0.00	0.00	0.00						
110	0.00	0.00	0.00	0.00	0.00	0.00	0.00	0.00	0.00	0.00	0.00	0.00						
115	0.00	0.00	0.00	0.00	0.00	0.00	0.00	0.00	0.00	0.00	0.00	0.00						
120	0.00	0.00	0.00	0.00	0.00	0.00	0.00	0.00	0.00	0.00	0.00	0.00						
125	0.00	0.00	0.00	0.00	0.00	0.00	0.00	0.00	0.00	0.00	0.00	0.00						
130	0.00	0.00	0.00	0.00	0.00	0.00	0.00	0.00	0.00	0.00	0.00	0.00						
135	0.00	0.00	0.00	0.00	0.00	0.00	0.00	0.00	0.00	0.00	0.00	0.00						
140	0.00	0.00	0.00	0.00	0.00	0.00	0.00	0.00	0.00	0.00	0.00	0.00						
145	0.00	0.00	0.00	0.00	0.00	0.00	0.00	0.00	0.00	0.00	0.00	0.00						
150	0.00	0.00	0.00	0.00	0.00	0.00	0.00	0.00	0.00	0.00	0.00	0.00						
155	0.00	0.00	0.00	0.00	0.00	0.00	0.00	0.00	0.00	0.00	0.00	0.00						
160	0.00	0.00	0.00	0.00	0.00	0.00	0.00	0.00	0.00	0.00	0.00	0.00						
165	0.00	0.00	0.00	0.00	0.00	0.00	0.00	0.00	0.00	0.00	0.00	0.00						
170	0.00	0.00	0.00	0.00	0.00	0.00	0.00	0.00	0.00	0.00	0.00	0.00						
175	0.00	0.00	0.00	0.00	0.00	0.00	0.00	0.00	0.00	0.00	0.00	0.00						
180	0.00	0.00	0.00	0.00	0.00	0.00	0.00	0.00	0.00	0.00	0.00	0.00						

c角度范围: 0度 - 360度
c角度间隔: 30.0度
测试速度: 快速
环境温度: 25.3℃
测试人员: zoe
测试日期: 2024-9-12

γ角度范围: 0度 - 180度
γ角度间隔: 1.0度
测试系统: 远方(EVERFINE)GO-SPEX500_V1系统 V2.00.461
环境湿度: 65.0%
测试距离: 3.160米 [K=1.0000]
备注: LAMP:BXRH-30G10T0-C-83 Ra:90
LENS:PM-1082C 50R
DRIVER:SC20W150-500CG-4W 300mA
30minutes warm-up